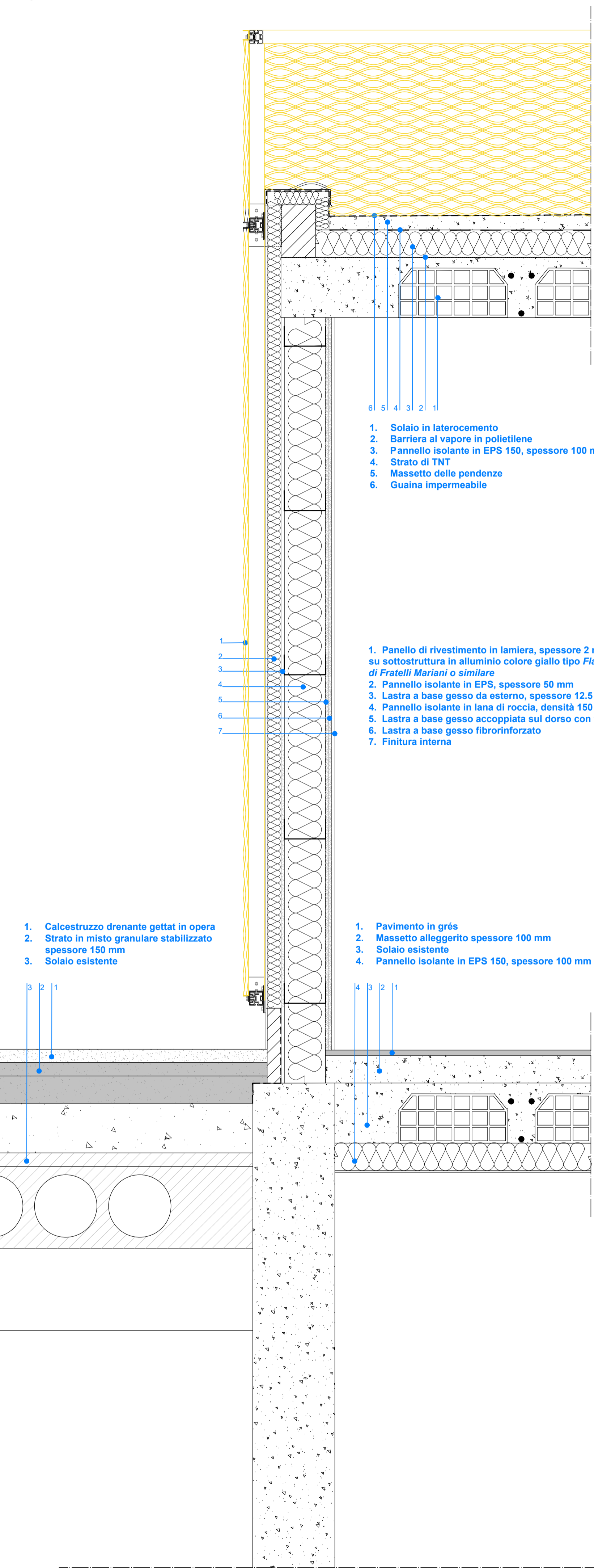


Dettaglio tamponamento esterno corpo servizi - scala 1:10



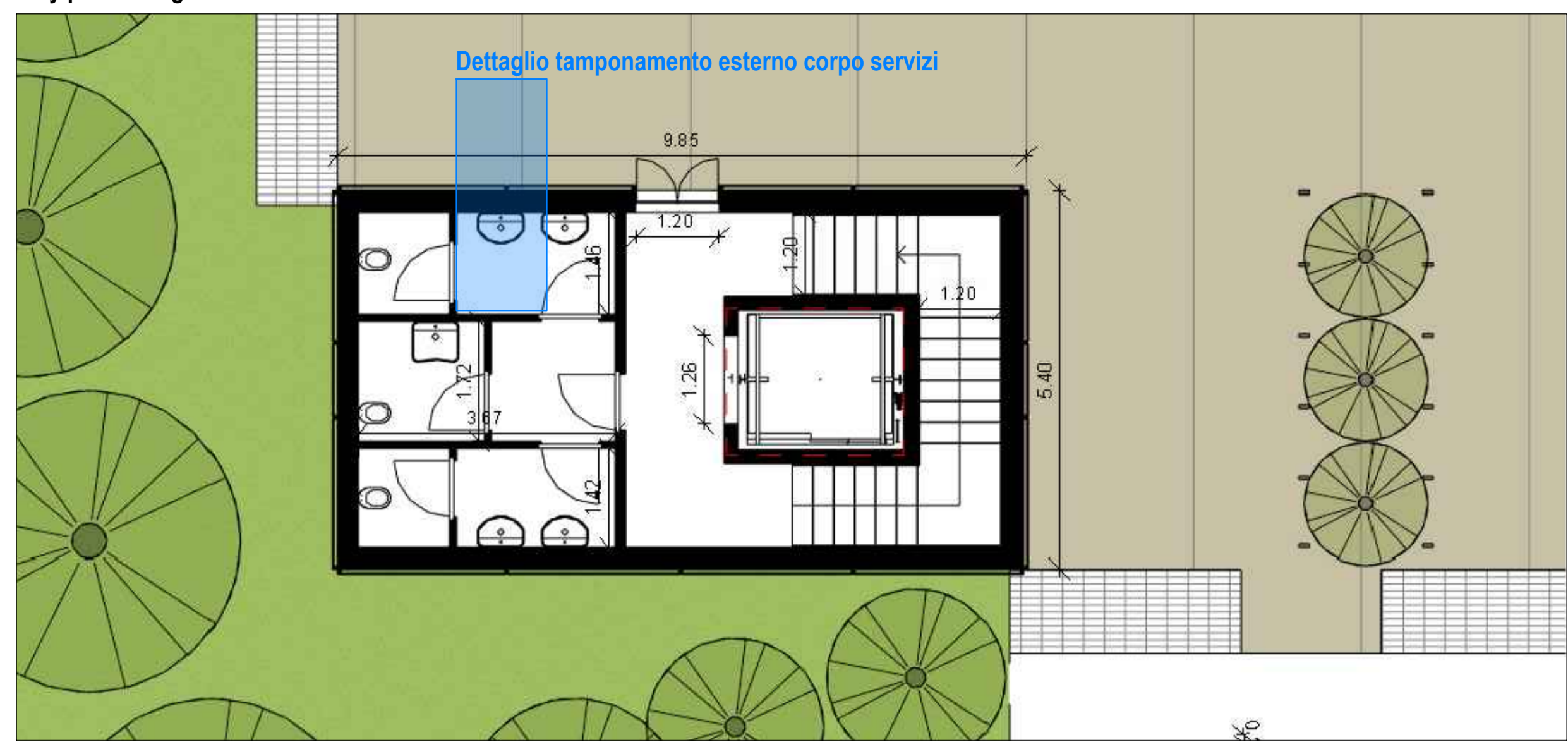
1. Solaio in laterocemento
2. Barriera al vapore in polietilene
3. Pannello isolante in EPS 150, spessore 100 mm
4. Strato di TNT
5. Massetto delle pendenze
6. Guaina impermeabile

1. Pannello di rivestimento in lamiera, spessore 2 mm, montanto su sottostruttura in alluminio colore giallo tipo *Flaminio XS* di *Fratelli Mariani* o similare
2. Pannello isolante in EPS, spessore 50 mm
3. Lastra a base gesso da esterno, spessore 12.5 mm
4. Pannello isolante in lana di roccia, densità 150 kg/m³, spessore 120 mm
5. Lastra a base gesso accoppiata sul dorso con foglio di alluminio
6. Lastra a base gesso fibrorinforzato
7. Finitura interna

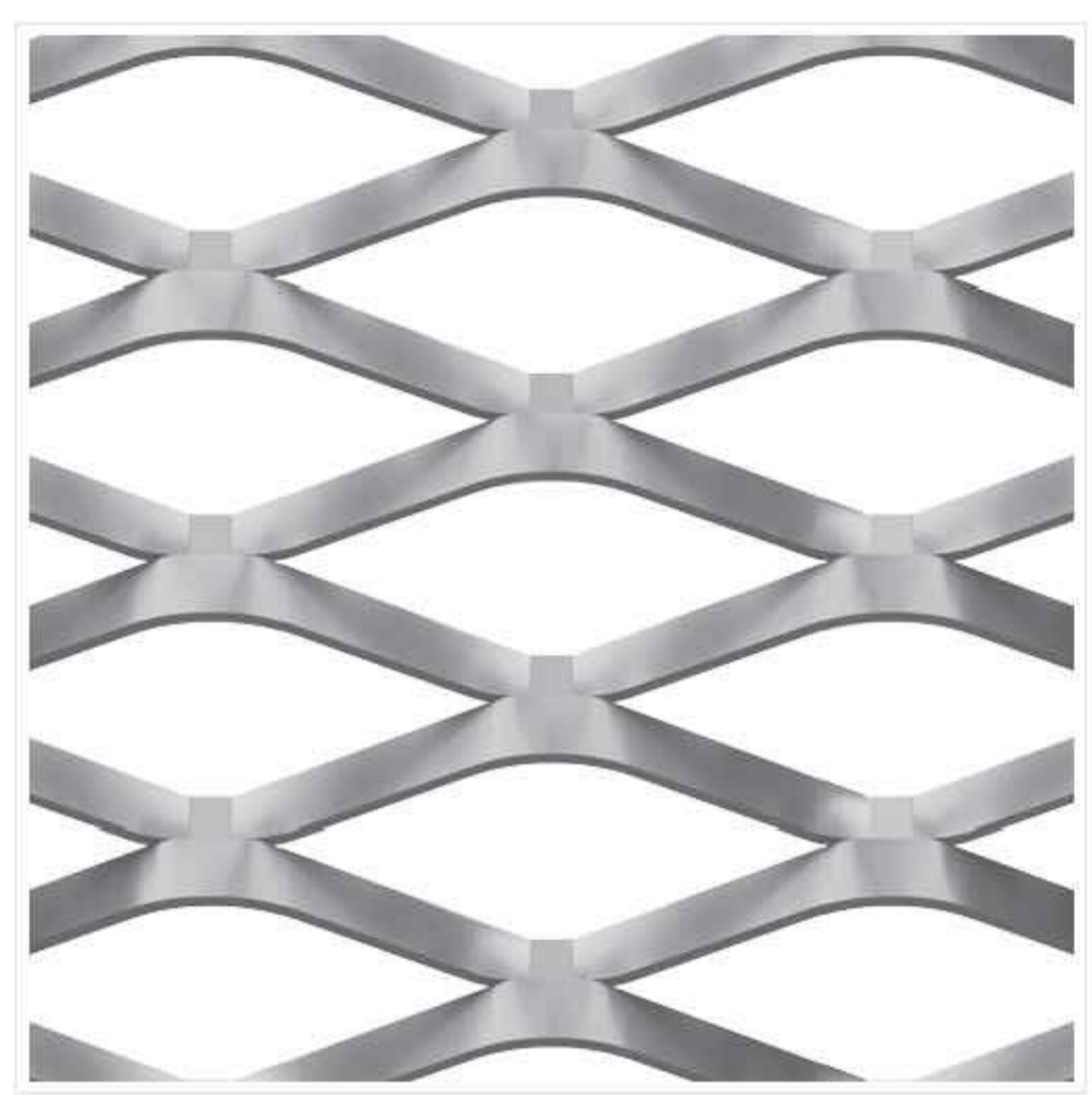
1. Pavimento in grés
2. Massetto alleggerito spessore 100 mm
3. Solaio esistente
4. Pannello isolante in EPS 150, spessore 100 mm

1. Calcestruzzo drenante gettat in opera
2. Strato in misto granulare stabilizzato spessore 150 mm
3. Solaio esistente

Key plan dettaglio



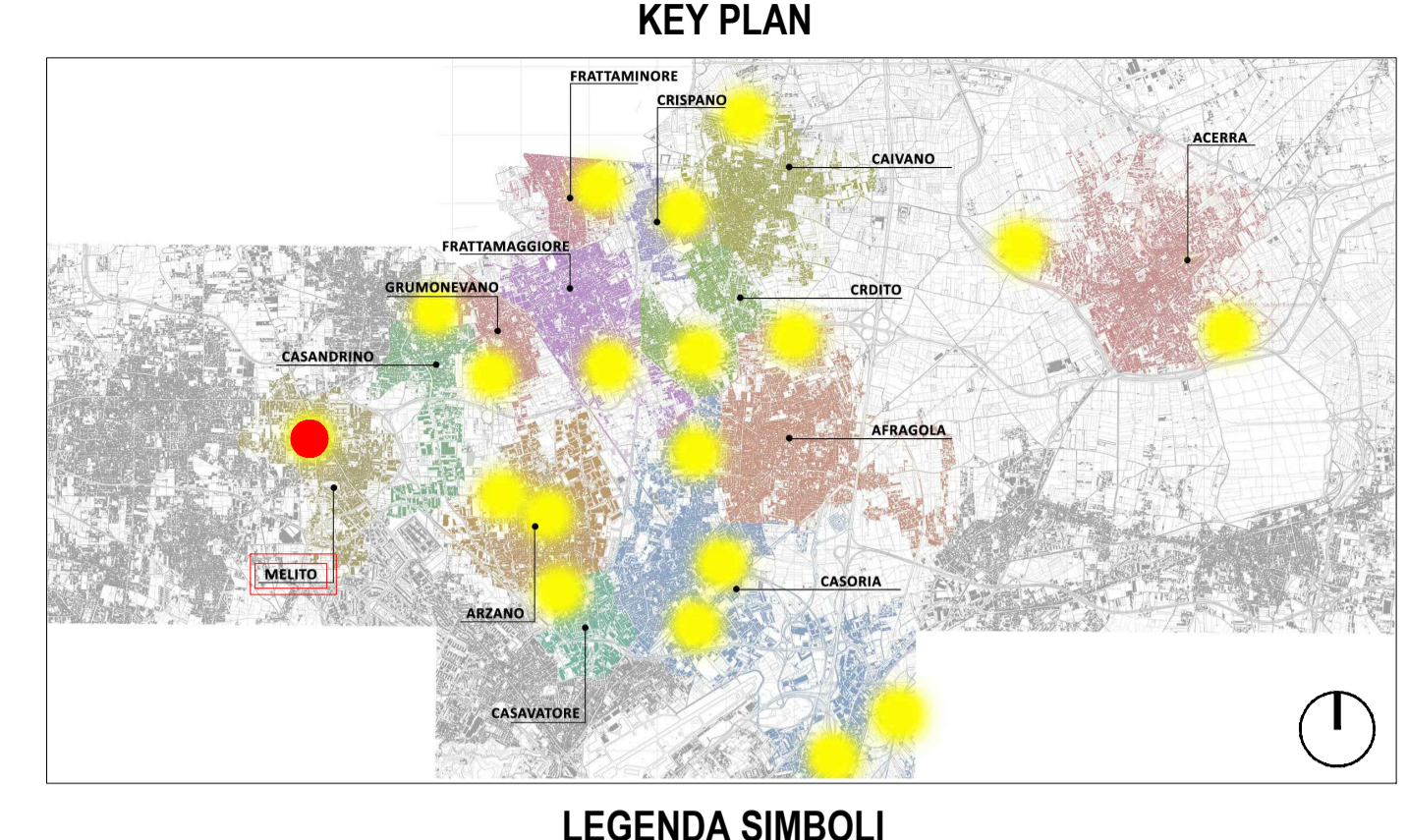
Modello lamiera in Alluminio tipo Flaminio XS di Fratelli Mariani



Sistema di fissaggio- DirectFix T



Riferimento rivestimento in lamiera in alluminio tipo Flaminio XS di Fratelli Mariani



LEGENDA SIMBOLI

X,XX	Quote lineari	BB	Lettera di identificazione della sezione
-1.80	Quote altimetriche in pianta	XX	Etichette materiali / finiture di progetto
+0.15	Quote altimetriche in sezione / prospetto	▲	Cono ottico
X	Riferimento dettaglio in altro elaborato	▲	Ingresso principale
		▲	Uscita sicurezza

LEGENDA MATERIALI

SERVIZI PER LA MOBILITÀ	ARREDO URBANO
PS Pensilina smart	A1 Sedute in pietra ricostituita
ST Punto di ricarica per due bus elettrici	A2 Vasche/fioriere
	A3 Parete verde con struttura in acciaio galvanizzato
	A4 Pergola in acciaio galvanizzato
	A5 Dissuasori
	A6 Cestini portarifiuti
	A7 Sistema di illuminazione
PAVIMENTAZIONI	VERDE
P1 Pavimentazione pedonale e/o carrabile	V1 Rain garden
P2 Pavimentazione drenante	V2 Oasi di succulente
P3 Pavimentazione antitrauma	V3 Rinfoltimento strato naturale
P4 Masselli autobloccanti grigliati	V4 Vasche verdi
	V5 Rampicanti
ACCESSORI PAVIMENTAZIONI	V6 Giardino mediterraneo
AP1 Cordolo	V7 Aromatiche
AP2 Caditoia	
AP3 Zanella	

COMUNE DI CARDITO
 Città Metropolitana di Napoli

PROGETTO DEFINITIVO

Appalto integrato sulla base del progetto di fattibilità tecnica ed economica "Smart City Napoli Nord - Piani Urbani Integrati - M5C2 - I.2.2"
 CIG 972663946C CUP I45I22000020006 - CUP I45I22000030006

RTI	RTP
OPUS COSTRUZIONI S.P.A. Capogruppo P.IVA 07201350639 Via Campana 233, Pozzuoli	SAG ARCHITETTURA SRLS P.IVA 09189081210 Sede legale: Via Posillipo 66, Napoli
ARCHIVOLTO SRL Mandante P.IVA 07162480631 Via O. P. Caffaro n.4, Napoli	MASCOLO INGEGNERIA SRL P.IVA 08524811216 Sede legale: Via Gramsci 19, Cicciiano
	ELECTA SRL P.IVA 04082971211 Sede legale: Via Principe di Piemonte 109, Roccarainola

RUP
 Arch. Pasquale Imbemma

PROGETTO ARCHITETTONICO- (Melito Via Casamartino)

Dettagli Dicembre 2023
 1:10 A1 MLT.PD.ARC.G. 007

REVISIONE	DESCRIZIONE	DATA	APPROVATO DA
01			
02			
03			
04			